



INSPIRING QUALITY.
JEDERZEIT. ÜBERALL.

Firmenkurzpräsentation

September 2024

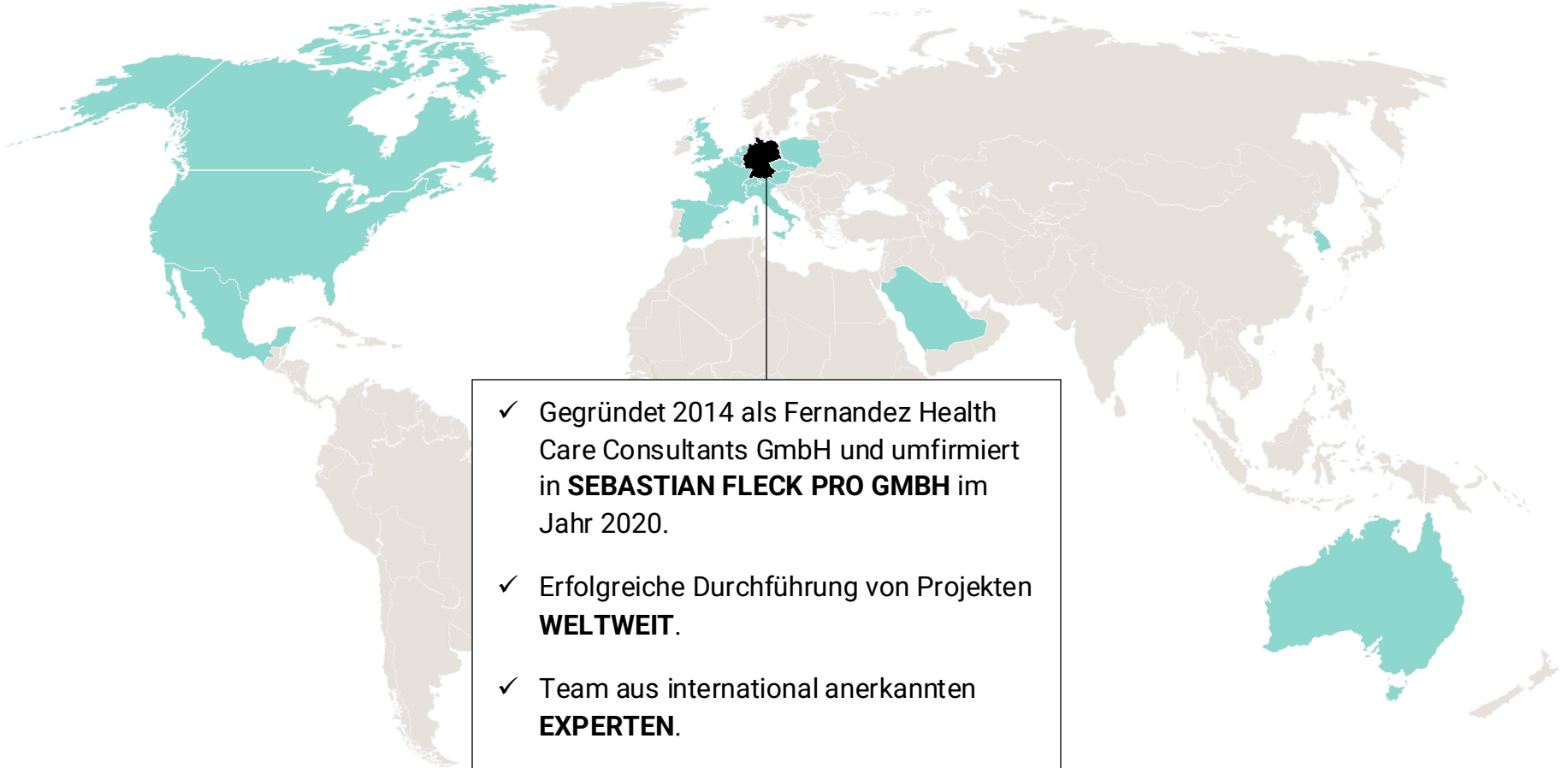


UNSERE MISSION

„Wir inspirieren unsere Kunden dazu, bei allem, was sie tun, die höchste Qualität zu erreichen. Jederzeit. Überall.“

Sebastian Fleck

ALLGEMEINES



LEGENDE:
Grün hervorgehobene Länder
repräsentieren unsere bisherigen
Einsatzorte.

- ✓ Gegründet 2014 als Fernandez Health Care Consultants GmbH und umfirmiert in **SEBASTIAN FLECK PRO GMBH** im Jahr 2020.
- ✓ Erfolgreiche Durchführung von Projekten **WELTWEIT.**
- ✓ Team aus international anerkannten **EXPERTEN.**
- ✓ Hohe Glaubwürdigkeit durch ein authentisches **PORTFOLIO.**

UNSER PORTFOLIO

QUALITY MANAGEMENT

Unsere Beratung konzentriert sich auf die

- Verbesserung der Robustheit Ihres Qualitätssystems
- Vorbereitung des nächsten GMP-Audits oder Behördeninspektion
- effiziente Bearbeitung von Qualitätsvorgängen
- Überprüfung der Wirksamkeit Ihrer Verbesserungsmaßnahmen

BUSINESS TRANSFORMATION

Unsere Experten begleiten Sie bei der

- nachhaltigen Weiterentwicklung Ihres Unternehmens
- Erarbeitung des Fahrplans zur Umsetzung Ihrer Strategie
- termingerechten Realisierung der vereinbarten Maßnahmen
- Lösung komplexer Fragestellungen als Sparringpartner



CORPORATE MANAGEMENT

Unsere Expertise teilen wir bei der

- Implementierung von Systemen zur Unternehmenssteuerung
- Weiterentwicklung existierender Strukturen und Berichtsprozessen
- Entwicklung kurz-, mittel- und langfristiger Handlungsoptionen
- Evaluierung möglicher Szenarien der Geschäftsentwicklung

LEADERSHIP DEVELOPMENT

Unsere Qualitäten setzen wir ein bei der

- Weiterentwicklung der Führungskompetenzen Ihrer Mitarbeiter
- Festigung der Verbindungen zwischen Ihren Mitarbeitern
- Lösung von Störungen der Leistungserbringung
- Förderung einer gesunden Arbeitskultur in Ihrer Organisation

AUSGEWÄHLTE ERFOLGE

QUALITY MANAGEMENT

Entwicklung und Leitung des Inspektionsvorbereitungsprojekts für ein biopharmazeutisches Auftragsfertigungsunternehmen zur Erlangung des GMP-Zertifikats.



BUSINESS TRANSFORMATION

Leitung des Transformationsprogramms für ein führenden Generika- und Biosimilarsherstellers mit Schwerpunkt auf der Modernisierung der Produktionsanlagen und allgemeine Reorganisation.



CORPORATE MANAGEMENT

Verbesserung der Konsolidierungsmethode und Einführung eines verbesserten Management-Reporting-Prozesses für einen weltweit tätigen Spezialisten für Immunologie und Hämatologie.



LEADERSHIP DEVELOPMENT

Aufbau und Verwaltung des Change-Management-Programms für einen weltweit führenden Hersteller von sterilen und nicht sterilen Wirkstoffen (zwei Standorte) inkl. der Einführung eines globalen Führungsprogramms.



UNSER EXPERTEN-TEAM

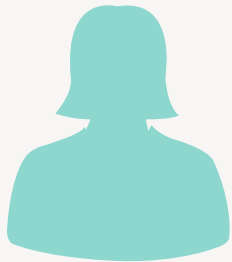


PROJEKTMANAGEMENT & CHANGE-EXPERTE

Projektmanagement ●●●●●
 Problemlösung ●●●●●
 Coaching/Mentoring ●●●●●
 People Management ●●●●○

Pharma ●●●●●
 Biotech ●●●●○
 Chemie ●●●●○
 Andere ●●●○

Deutsch ●●●●●
 Englisch ●●●●●
 Spanisch ●●●●○
 Andere ●●●○



COMPLIANCE-EXPERTE

Projektmanagement ●●●○○
 Problemlösung ●●●●●
 Coaching/Mentoring ●●●○○
 People Management ●●●○○

Pharma ●●●●●
 Biotech ●●●○○
 Chemie ●●●○○
 Andere ●●●○○

Deutsch ●●●●○
 Englisch ●●●●●
 Spanisch ●●○○○
 Andere ●●●●●



CORPORATE MANAGEMENT-EXPERTE

Projektmanagement ●●●○○
 Problemlösung ●●●●●
 Coaching/Mentoring ●●●●●
 People Management ●●●●●

Pharma ●●●●●
 Biotech ●●●○○
 Chemie ●●●●○
 Andere ●●●○○

Deutsch ●●●●●
 Englisch ●●●●●
 Spanisch ●●●●○
 Andere ○○○○○

UNSER EXPERTEN-TEAM



LEADERSHIP DEVELOPMENT & COACHING-EXPERTE

Projektmanagement ●●○○○
 Problemlösung ●●●●●
 Coaching/Mentoring ●●●●●
 People Management ●●●●●

Pharma ●●●○○
 Biotech ●●○○○
 Chemie ●●●○○
 Andere ●●●●●

Deutsch ●●●●○
 Englisch ●●●●●
 Spanisch ○○○○○
 Andere ●●●●●



CONTROLLING-EXPERTE

Projektmanagement ●●●●●
 Problemlösung ●●●●●
 Coaching/Mentoring ●●●○○
 People Management ●●●●○

Pharma ●●●●●
 Biotech ●●●○○
 Chemie ●●●●○
 Andere ●●●○○

Deutsch ●●●●●
 Englisch ●●●●○
 Spanisch ○○○○○
 Andere ○○○○○



BUSINESS DEVELOPMENT & QUALITY MANAGEMENT-EXPERT

Projektmanagement ●●●●○
 Problemlösung ●●●●●
 Coaching/Mentoring ●●●●●
 People Management ●●●●●

Pharma ●●●●●
 Biotech ●●●●●
 Chemie ●●●○○
 Andere ●●●○○

Deutsch ●●●●●
 Englisch ●●●●●
 Spanisch ●●●●○
 Andere ●●●●○

UNSER EXPERTEN-TEAM

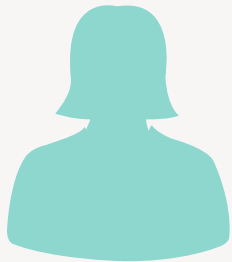


SCIENCE & TECHNOLOGY-EXPERTE

Projektmanagement ●●●●○
 Problemlösung ●●●●○
 Coaching/Mentoring ●●●●○
 People Management ●●●●○

Pharma ●●●●●
 Biotech ●●●●●
 Chemie ●●●●●
 Andere ●●○○○

Deutsch ●●●●●
 Englisch ●●●●●
 Spanisch ●●○○○
 Andere ○○○○○



REGULATORY-EXPERTE

Projektmanagement ●●●●○
 Problemlösung ●●●○○
 Coaching/Mentoring ●●●○○
 People Management ●●●○○

Pharma ●●●●●
 Biotech ●●●○○
 Chemie ●●●●○
 Andere ●●●○○

Deutsch ●●●●●
 Englisch ●●●○○
 Spanisch ○○○○○
 Andere ○○○○○



LEAN-MANAGEMENT-EXPERTE

Projektmanagement ●●●●●
 Problemlösung ●●●●●
 Coaching/Mentoring ●●●●○
 People Management ●●●●●

Pharma ●●●●●
 Biotech ●●●○○
 Chemie ●●●○○
 Andere ●●●○○

Deutsch ●●●●●
 Englisch ●●●●○
 Spanisch ●●●○○
 Andere ●●○○○

KONTAKTDATEN



Sebastian Fleck
Geschäftsführer